

# VISITATIE 2018-2021

Hieronder treft u de Visitatie 2018-2021  
Woonpartners Midden-Holland in één oogopslag.

"Woonpartners  
Midden-Holland  
toont lef en  
acteert vanuit  
een *can do*  
mentaliteit."

## Gemiddelde rapportcijfer

**7,5** 2018:  
7,2

## Presteren naar opgaven

**7,2**  
(gemiddeld)

### Sterk

Beschikbaarheid van woningen **8,0**  
Leefbaarheid & participatie **8,0**

### Mooi

Betaalbaarheid **7,0**  
Kwaliteit en duurzaamheid **7,0**

### Voldoende

Wonen, zorg & welzijn **6,0**

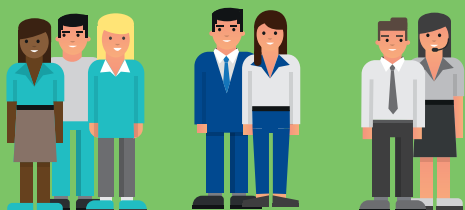
## Presteren naar ambities

**7,0**

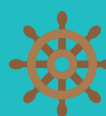
## Presteren naar vermogen

**8,0**

## Presteren volgens Belanghebbenden



**7,5**  
(gemiddeld)



## Governance

**7,2**

Strategievorming en prestatiebesturing **7,0**  
Maatschappelijke rol RvC **8,0**  
Externe legitimatie en verantwoording **6,5**

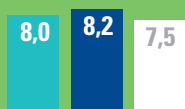
Huurders

Gemeenten

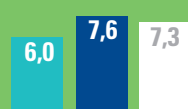
Overig



## Beschikbaarheid



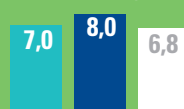
## Betaalbaarheid



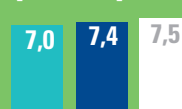
## Kwaliteit & Duurzaamheid



## Wonen, zorg & Welzijn



## Leefbaarheid & participatie



## Strategische speerpunten waar we samen met onze partners aan werken

- ✓ **Zekerheid van wonen**
  - Meer woningen realiseren
  - Diversiteit
  - Vergroenen en ontmoeten
  - Kans voor woningzoekenden
- ✓ **Zekerheid van een goed (t)huis**
  - Comfortabel en betaalbaar wonen met kwaliteit
  - Brede sociale doelgroep
  - Verduurzaming
  - Ouderen- en zorgwoningen
- ✓ **Zekerheid van goede dienstverlening**
  - Je weet waar je aan toe bent
  - Klantgericht
  - Duidelijkheid
  - Luisteren

## Dit zijn wij



**Goede netwerkpartner**  
*Samen maken we het verschil*

- Bewoners, met gemeenten en maatschappelijke partners
- Samen spreken, luisteren en meedenken



**Lerende organisatie**  
*Een organisatie die anticipeert en leert*

- Eigenaarschap
- Kennis en ontwikkeling
- Innovatieve ideeën