

PETER ZUIDLAAN

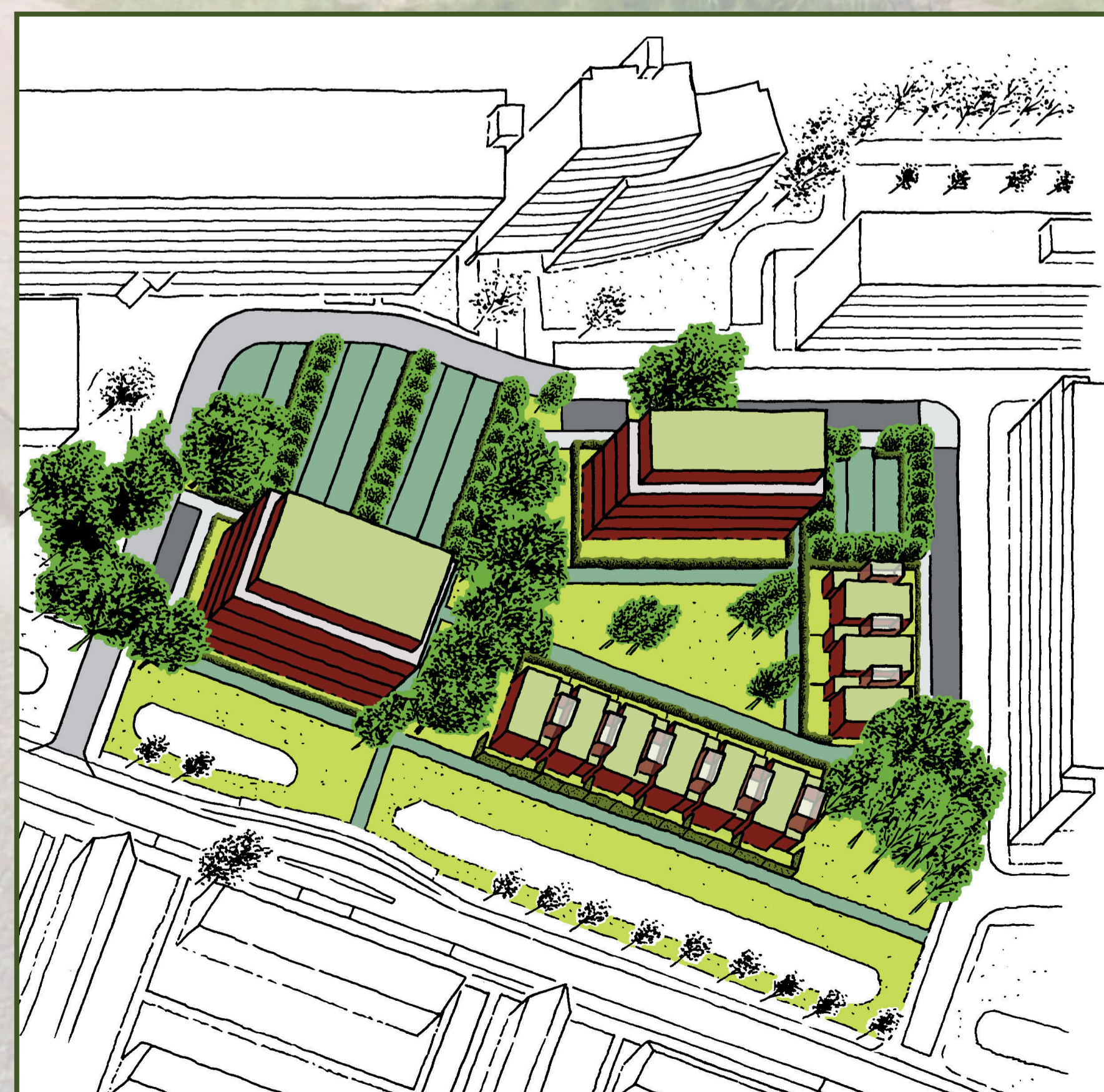
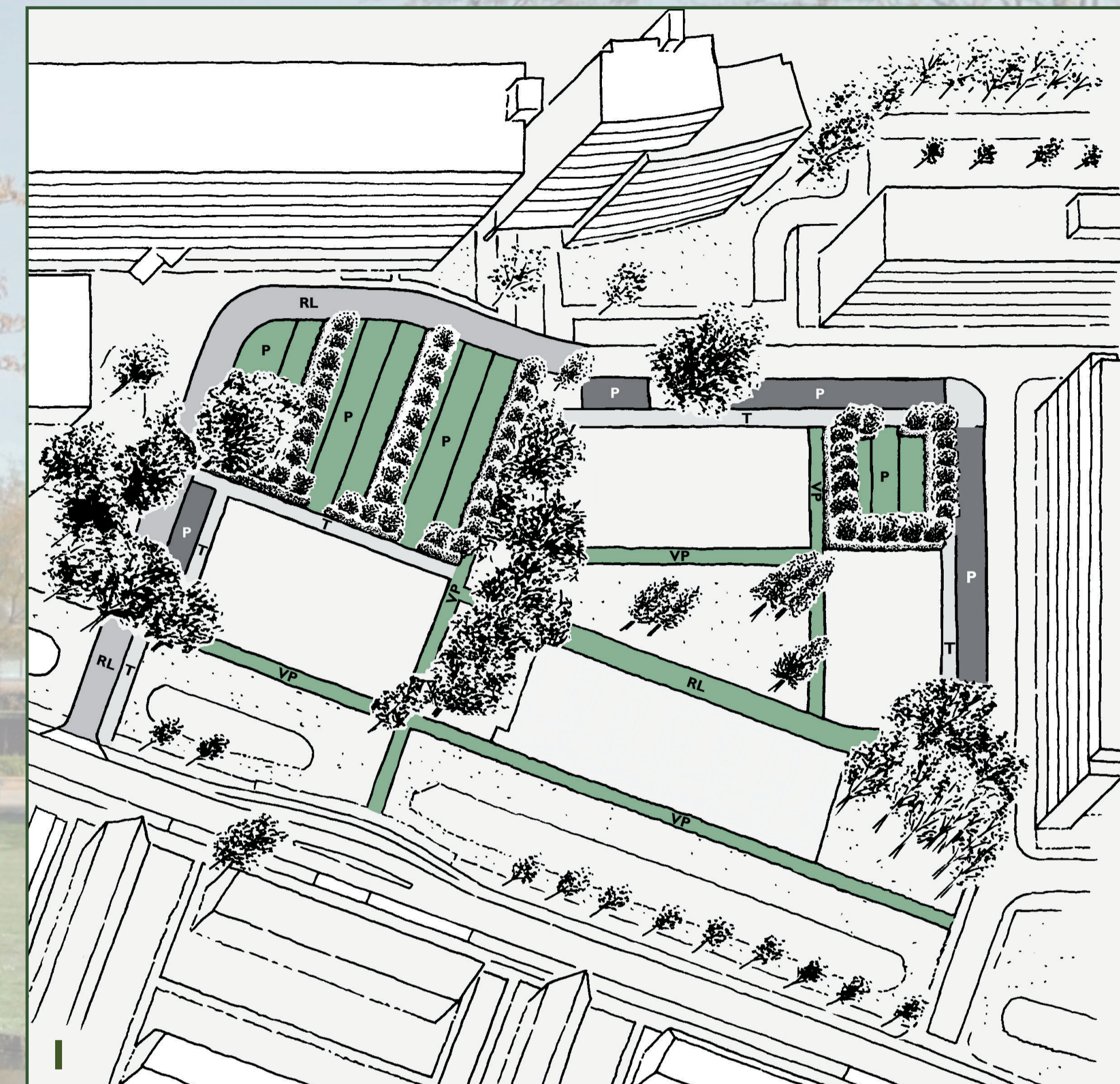
STEDENBOUWKUNDIG PLAN

De nieuwbouwllocatie Peter Zuidlaan is onderdeel van de Verzetsheldenbuurt. De regels in dit hoofdstuk geven aan hoe de architectuur van de nieuwe bebouwing en de inrichting van de openbare ruimte zich in de bestaande omgeving gaan voegen. Deze regels zijn het uitgangspunt voor de bouwplannen en het inrichtingsplan openbare ruimte.

Voor wat betreft de inrichting van de openbare ruimte is er in grote lijnen weinig aanleiding af te wijken van de inrichting van het openbaar gebied in de rest van de buurt. Er kan grotendeels worden volstaan met aanhelen van- en voortborduren op de bestaande inrichting. Belangrijk verschil is wel dat het verhardingsbeeld groener en waterdoorlatender zal worden.

Uitgangspunt voor de inrichting van het openbaar gebied is de gemeentelijke Leidraad voor de inrichting van de openbare ruimte, de LIOR. De hierin voorgeschreven eisen met betrekking tot maatvoering, materiaalgebruik, detaillering en duurzaamheid voor verhardingen, groen en verlichting etc. zijn leidend.

De volwassen bomen bepalen, met name in de zomer sterk het groene aanzien van de buurt. In het stedenbouwkundig plan is voorzien in de handhaving van zoveel mogelijk bestaande bomen en toevoeging van nieuw groen. Uitgangspunt is de aanwezigheid van tenminste één boom per huishouden in de eindsituatie.



De nieuwe verhardingen zijn een voortzetting van de bestaande verhardingen in de Verzetsheldenbuurt. Uitgangspunt is om deze aansluitingen zo weinig mogelijk te laten opvallen. Daarom worden met name in de verhardingsvlakken die direct aansluiten op bestaand (rijloper en parkeervakken) zoveel mogelijk identieke materialen en legverbanden toegepast. Daarnaast zijn ook de verhardingen van de trottoirs gelijk. De voetpaden in het plan en de parkeerkoffers wijken af. Hergebruik van bestaande betonwaren moet worden overwogen. Met betrekking tot de verhardingen gelden de volgende regels:

- De verlengde rijloper van de Peter Zuidlaan bestaat uit betonklinkers in keifmaat in een kleur die dicht aansluit op de bestaande betonklinkers (afb. 1 grijs met aanduiding RL).
- Dwarsparkeerplaatsen langs de rijlopers gaan in betonkei, donker van toon omgeven door een brede bies in de kleur van de rijloper (afb. 1 donkergrijs met aanduiding P / afb. 5).

- De parkeerkoffers gaan in grasbetontegels aangevuld met veilig beloopbare stroken in aaneengesloten verharding van betontegel (afb. 1 groen met aanduiding P / afb. 2).

- De trottoirs langs de Peter Zuidlaan bestaan uit grijze betontegels met passende afstrooilaaag en betonbanden in donkerder tint en afwerking (afb. 1, lichtgrijs met aanduiding T).
- De overige paden bestaan uit een smal aaneengesloten beloopbaar deel met aan weerszijden een geleidelijke betonnen overgang naar het groen (afb. 1 groen met aanduiding VP / afb. 3).

Waar een pad bereiden wordt door auto's gaat dit op een rijspoor uit aaneengesloten verharding met geleidelijke betonnen overgang naar het groen (afb. 1 groen met aanduiding RL / afb. 4), identiek aan de looppaden. Zo ontstaan paden en parkeerkoffers met voldoende verharde breedte, een groener aanzicht en meer mogelijkheid tot infiltratie van hemelwater.

- Verlichting, straatmeubilair en afvalcontainers zijn van gelijk soort en type als in de rest van de buurt.