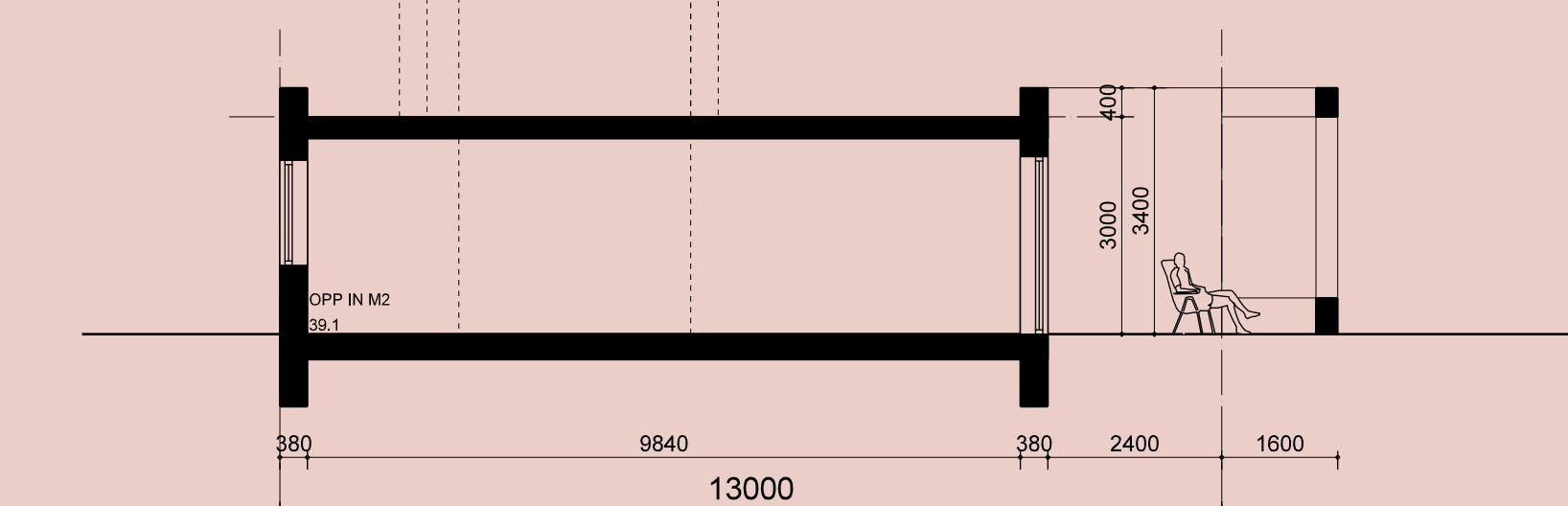
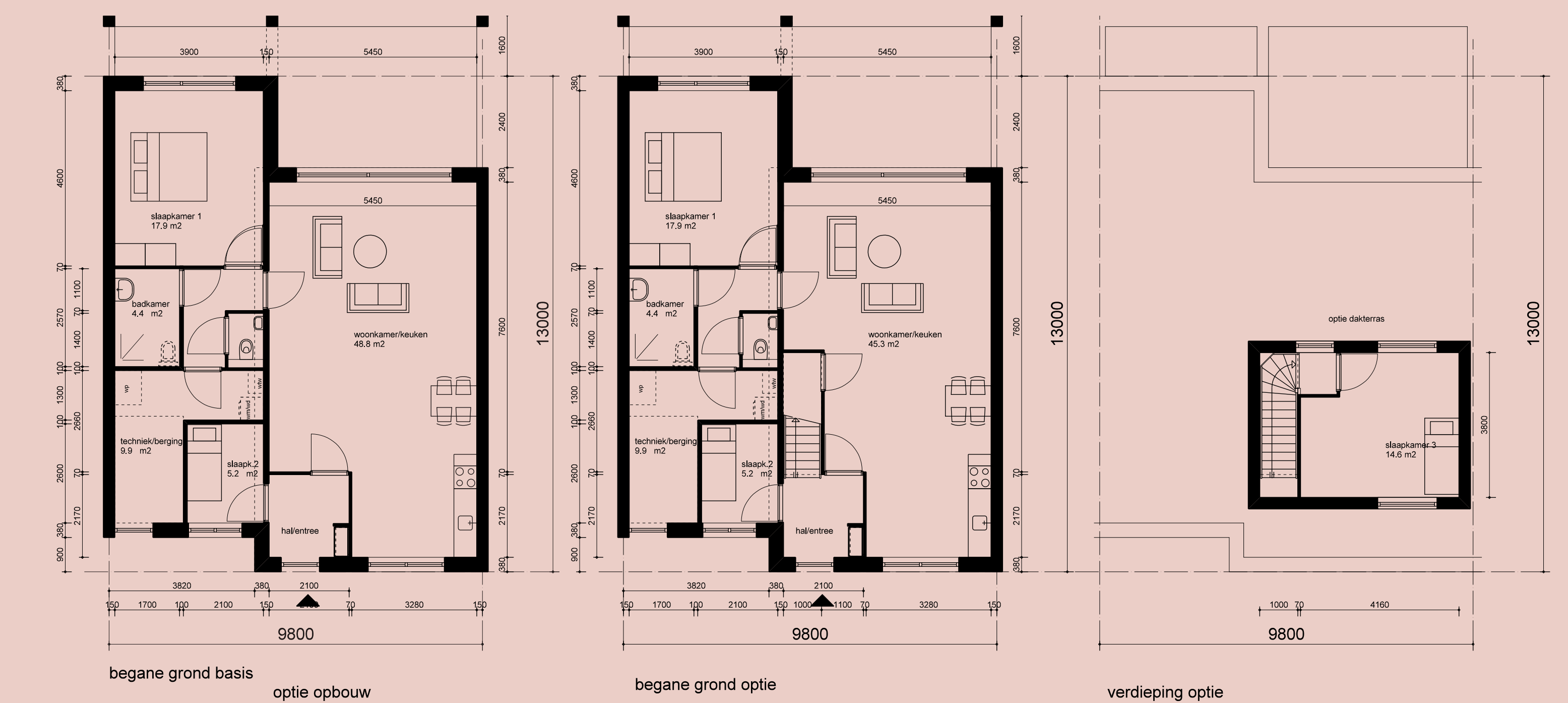
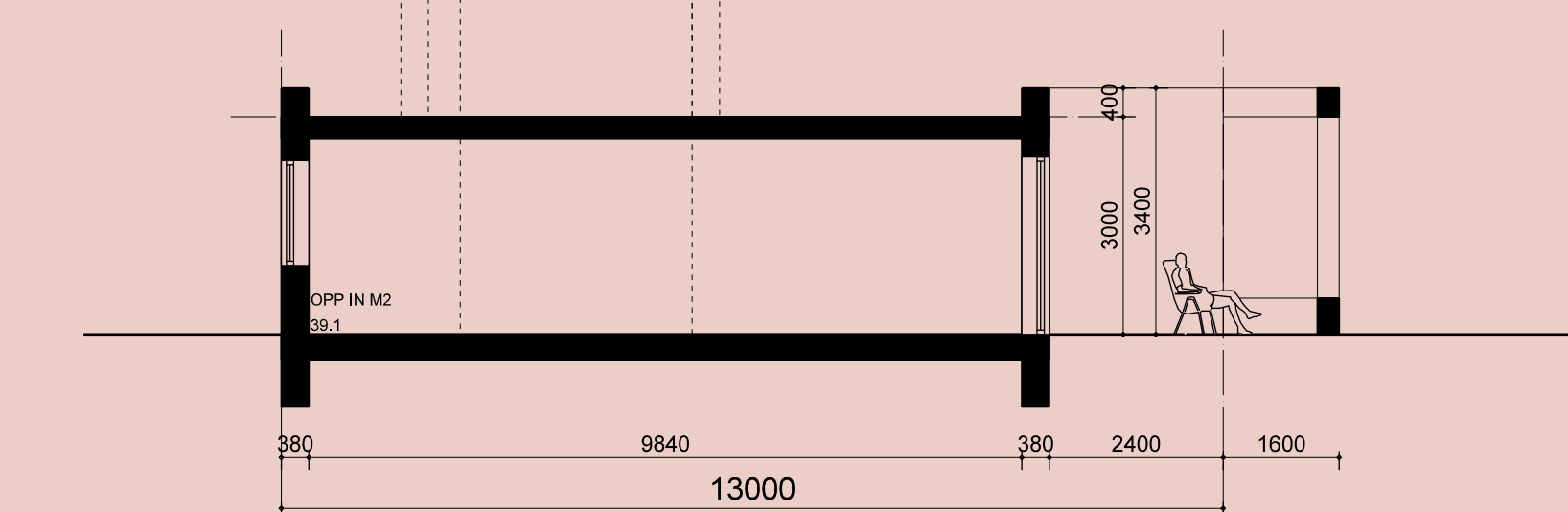
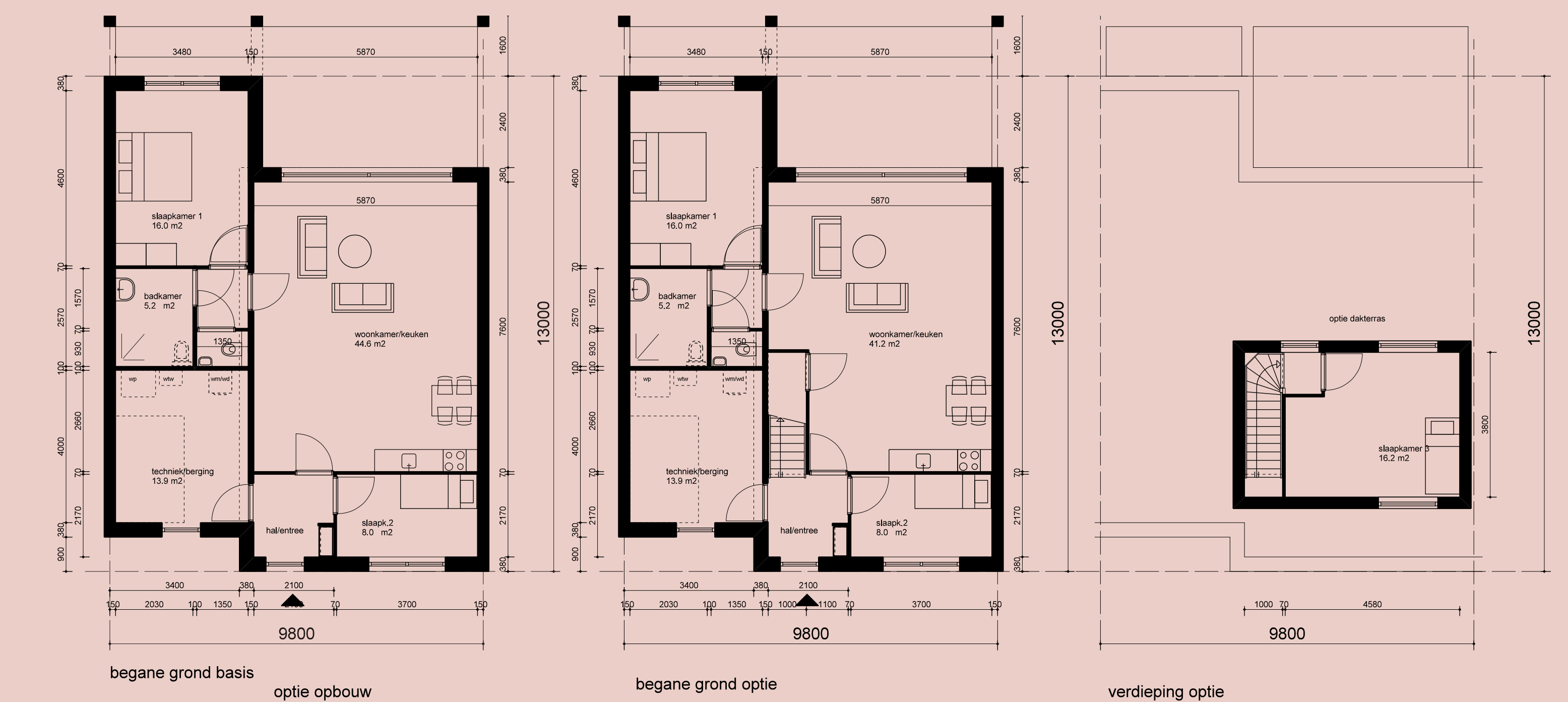


BUNGALOWS CPO DE VRIJHEID

Voor CPO De Vrijheid komen in het plan 9 ruime bungalows. 6 hiervan komen aan de westzijde van de groene hof, 3 ervan aan de zuidzijde. Deze bungalows hebben een volledig woonprogramma op de begane grond, inclusief 2 slaapkamers, woonkamer / keuken en badkamer. De buitenruimte van de 6 bungalows bevindt zich aan de Singelzijde aan de Chopinlaankant, van de 3 bungalows grenst de buitenruimte aan de hof. Optioneel kunnen de kopers kiezen voor een opbouw, waar extra ruimte voor hobby, werkruimte of logeers zijn. Een groot deel van de woningen krijgen een opstelplaats voor de auto op eigen terrein.

De bungalows worden opgetrokken in een rode kleur metselwerk en voorzien van horizontale belijningen. De erfscheiding aan de singelzijde wordt mooi geïntegreerd in het ontwerp van de bungalows.



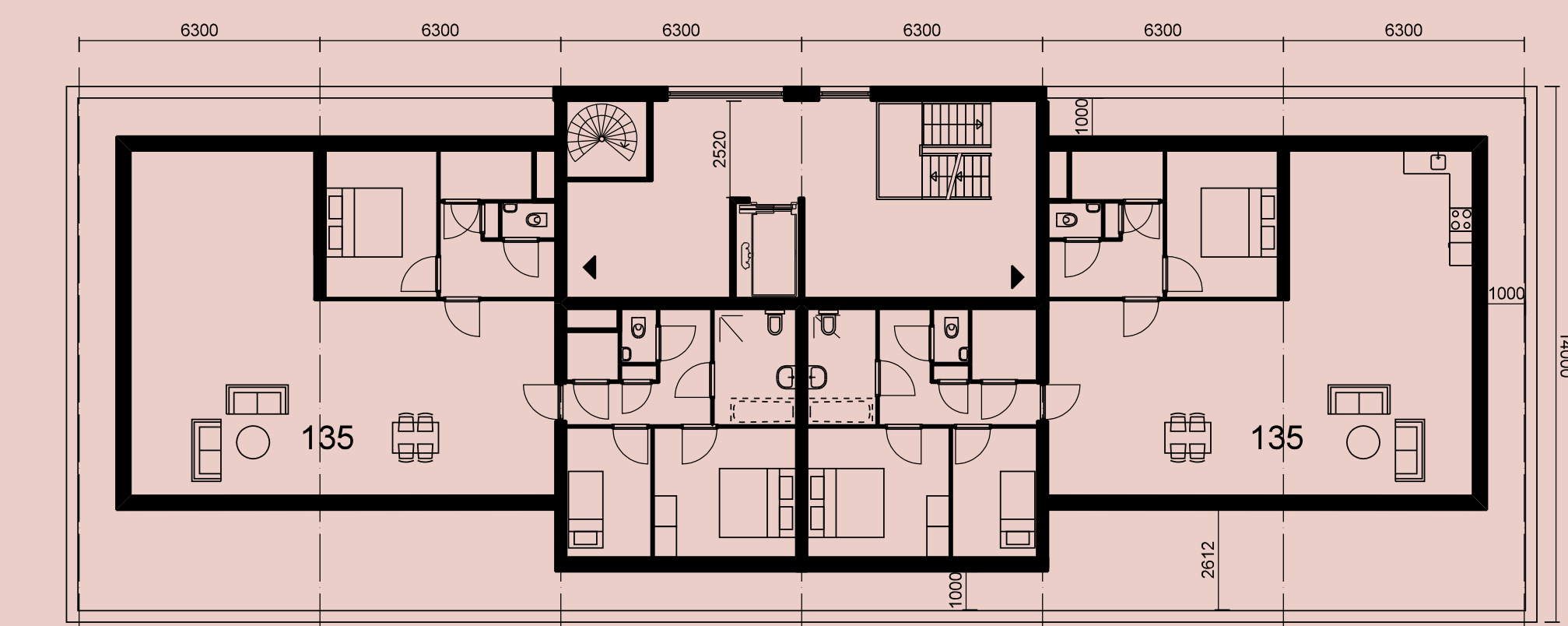
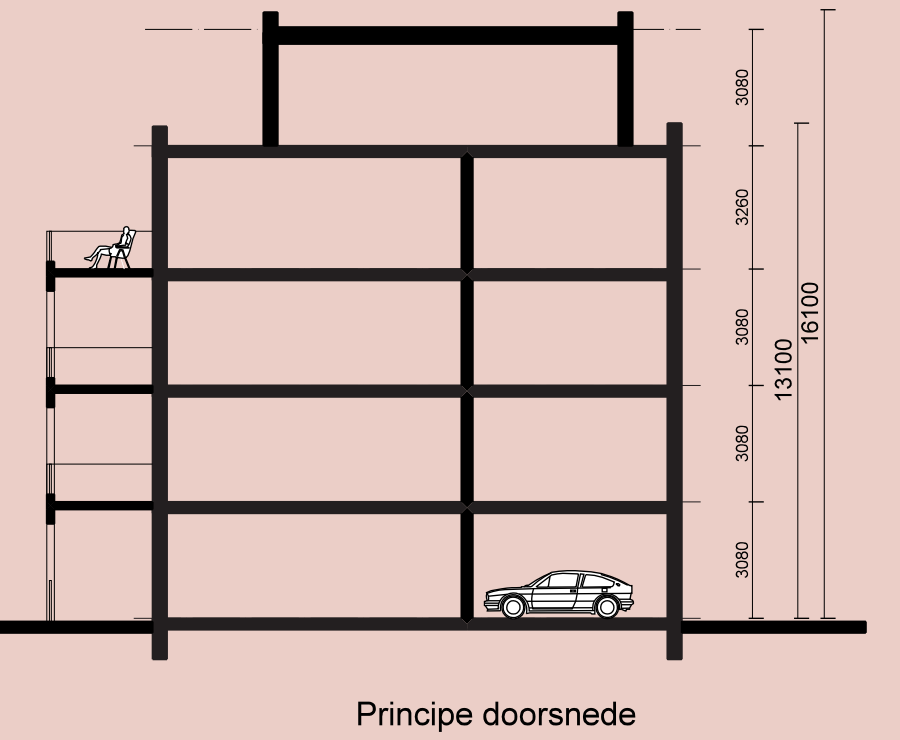
SITUATIE EN IMPRESSIES

APPARTEMENTEN CPO DE VRIJHEID

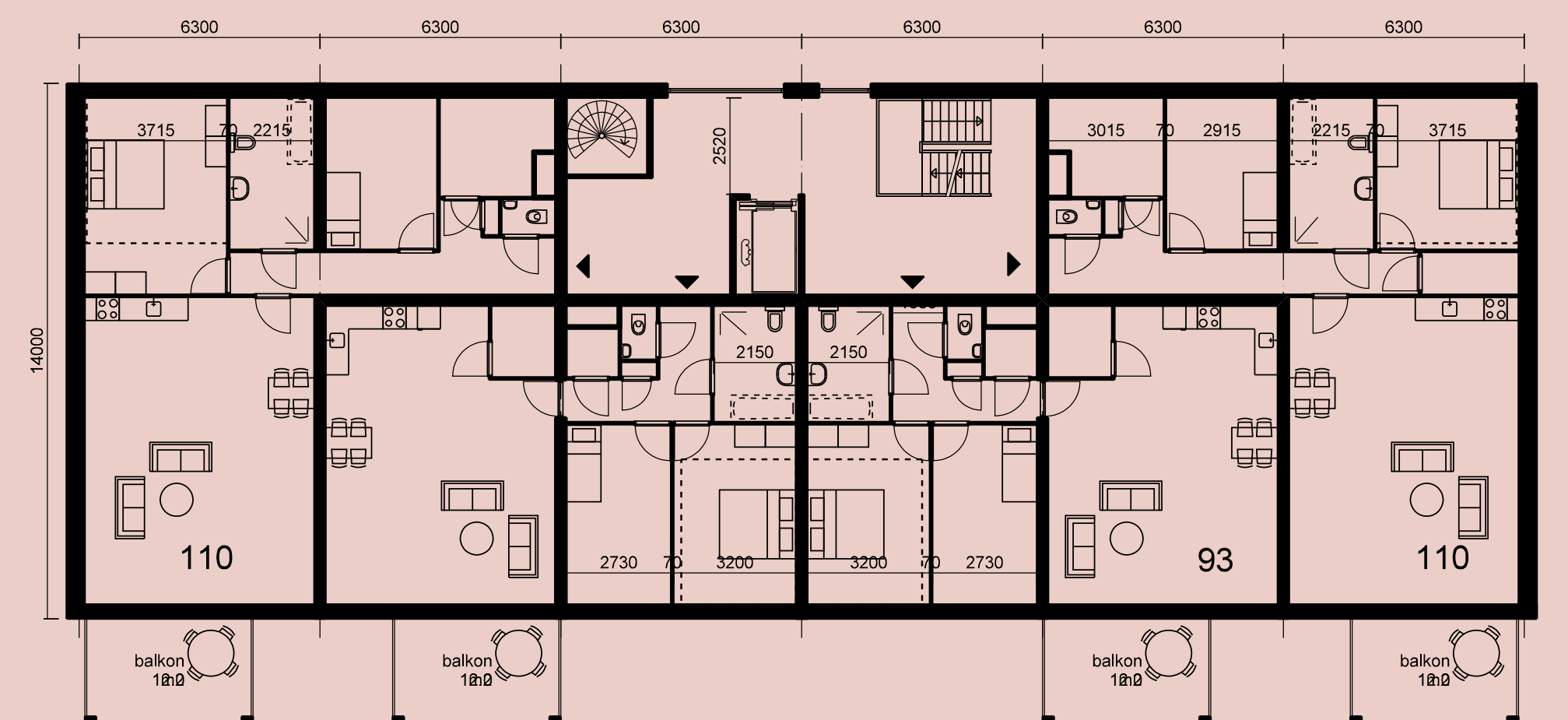
Voor CPO de Vrijheid verrijst een appartementengebouw met 16 appartementen met een oppervlakte van ca. 90 - 110 m² en twee appartementen op de bovenste verdieping van ca. 135 m². Dit gebouw staat prominent aan de centrale groene hof. Iedere laag bestaat uit vier appartementen rond een centrale kern met trappenhuis en lift. Alle appartementen hebben hun woonkamer aan de groene hof aan de westzijde van het gebouw. De bovenste verdieping ligt terug ten opzichte van de eronder gelegen verdiepingen, zodat er een ruim terras ontstaat voor de twee aanwezige appartementen. Op de begane grond is ook een gemeenschappelijke ontmoetingsruimte gepland. Deze is binnendoor via het trappenhuis te bereiken.

De hoofdentree bevindt zich aan de Peter Zuidlaan, maar aan de zijde van de hof zit ook een nevenentree. Het gebouw wordt opgetrokken in een rode kleur metselwerk en voorzien van horizontale belijningen die doorlopen in de ruime balkons aan de hofzijde van het gebouw. Hier zorgen kolommen onder de terrassen voor verticale accenten in het gebouw.

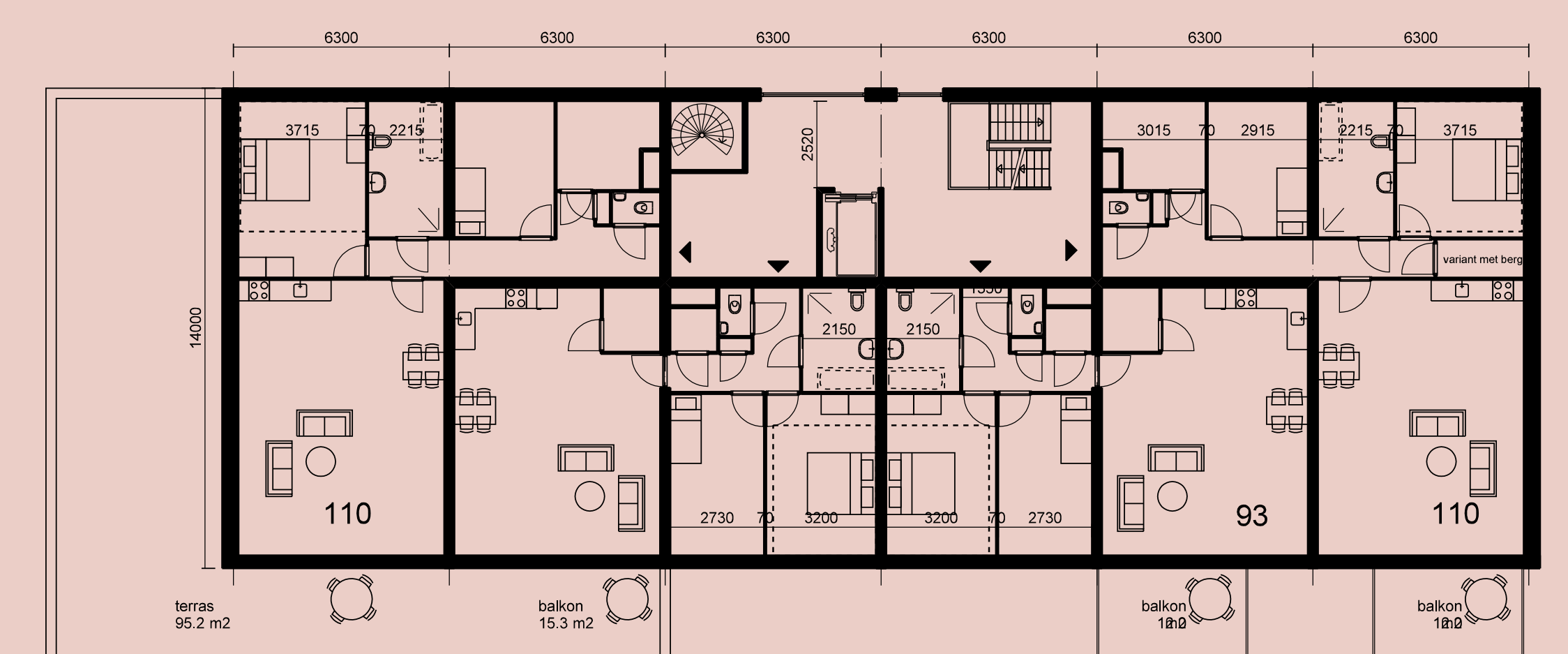
De appartementen worden in nauwe samenspraak met de leden van het CPO ontwikkeld.



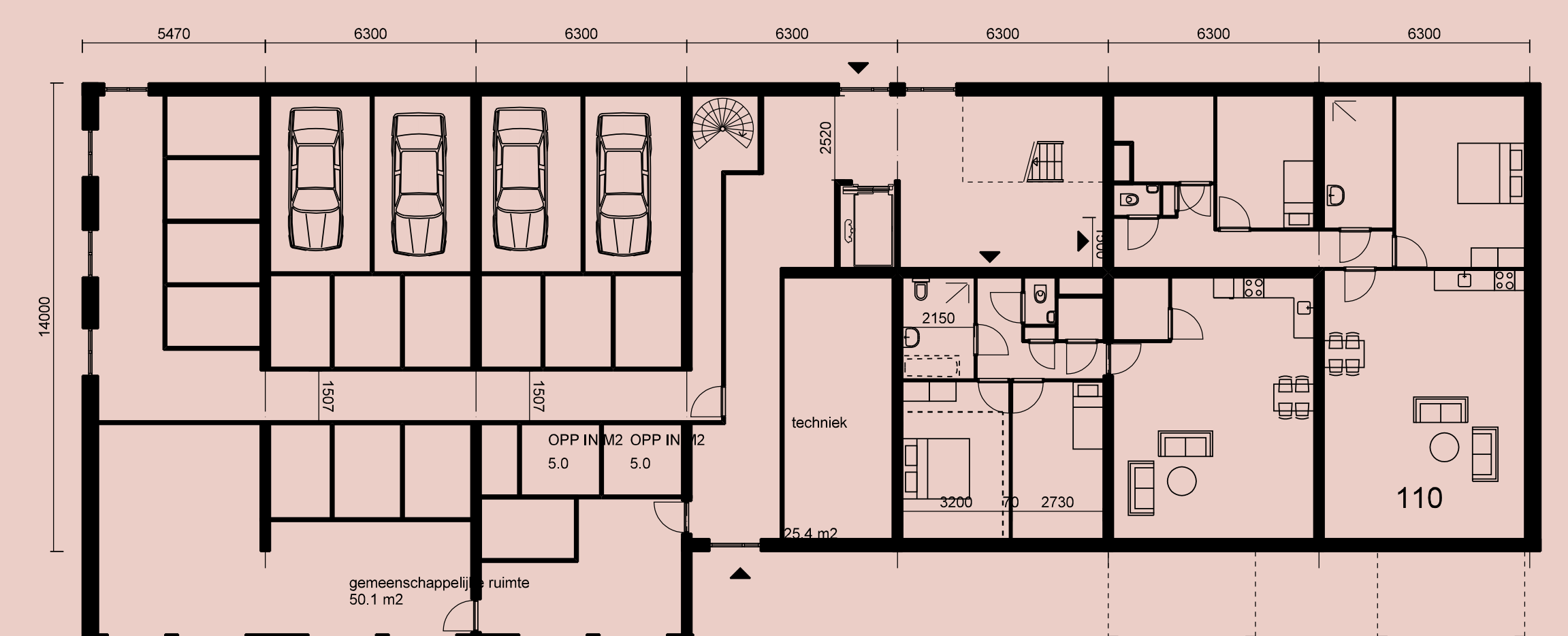
4e Verdieping



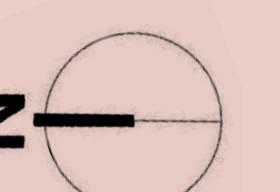
2e-3e Verdieping



1e Verdieping



Begane grond



APPARTEMENTEN VANUIT BINNENGEBIED CPO DE VRIJHEID



SITUATIE EN IMPRESSIES



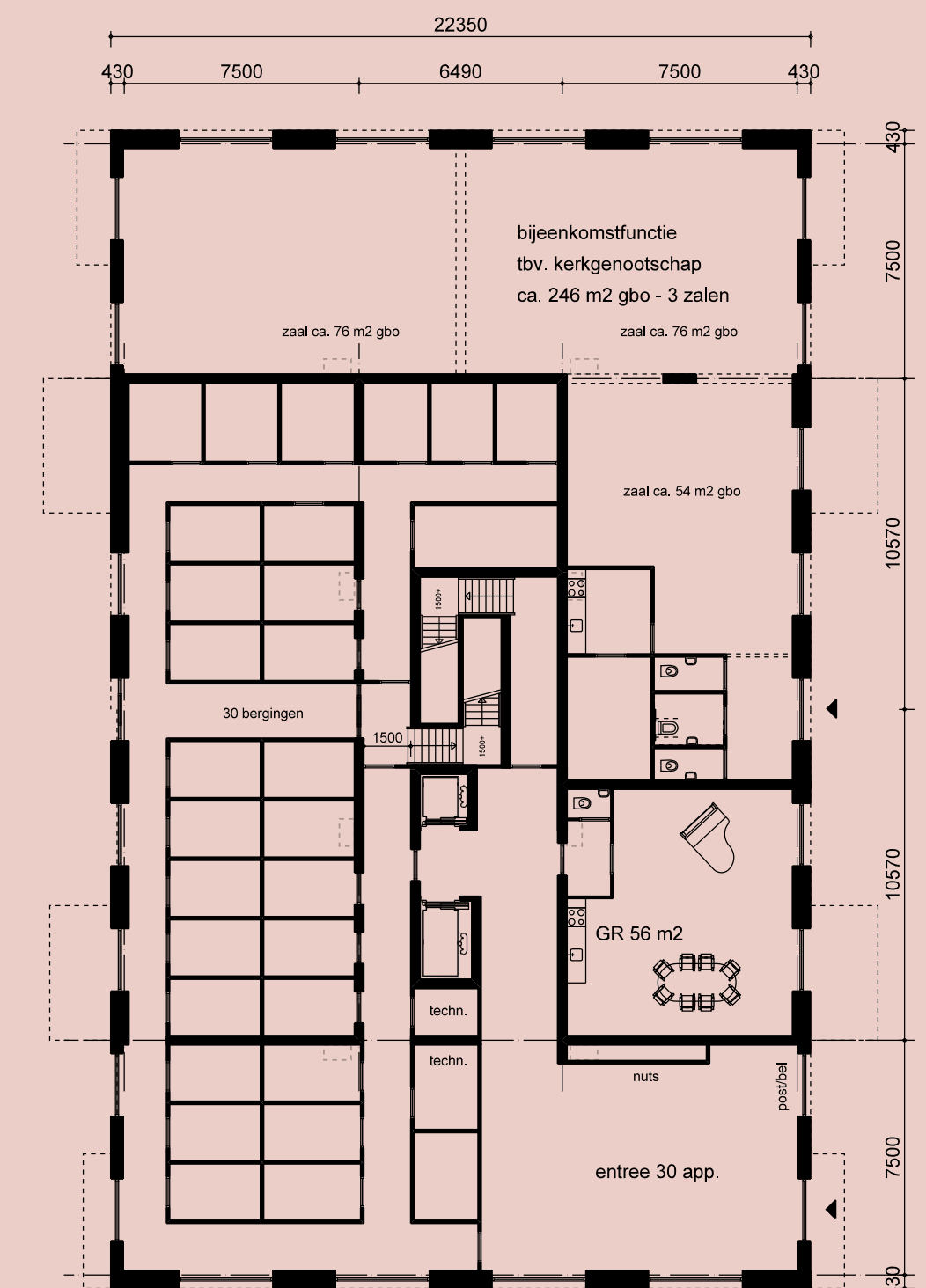
APPARTEMENTEN WOONPARTNERS

Dit gebouw bestaat uit 30 huurappartementen van ca. 73 m² in de middenhuur en een begane grond met ruimtes die bedoeld zijn voor de Kerkelijke gemeenschap en een gemeenschappelijke ruimte. De Kerkelijke gemeenschap, de baptistengemeente Ichthus, zal de ruimtes gebruiken voor activiteiten buiten de kerkdiensten. De kerkdiensten blijven gehouden worden in het Anne Frank Centrum. Het gebouw staat prominent aan de singel van de Chopinlaan, waar een nieuwe ontsluiting naar de Peter Zuidlaan is voorzien.

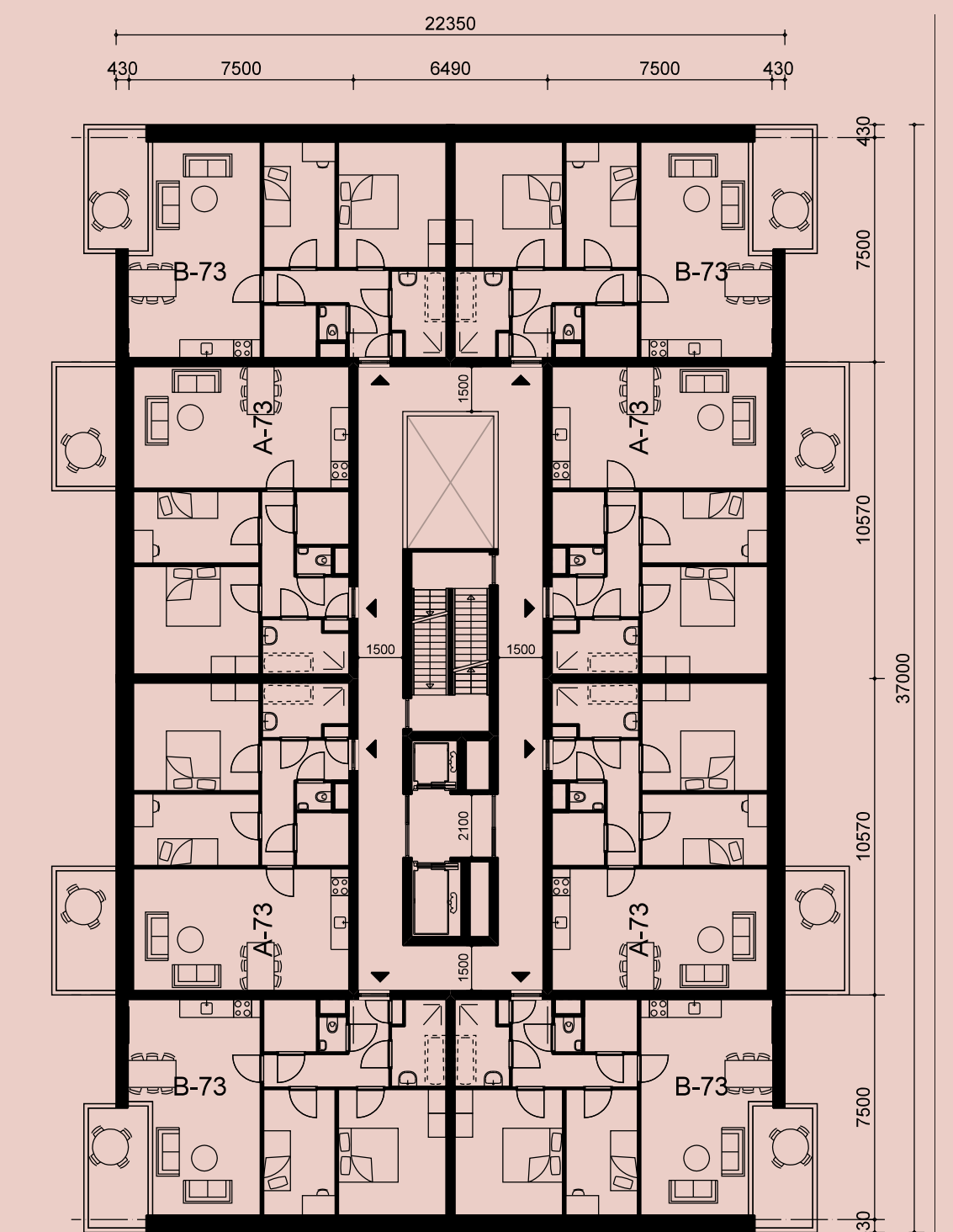
Iedere laag bestaat uit een centrale kern met trappenhuis en een lift en 8 gelijkvloerse appartementen. De bovenste verdieping is kleiner, zodat rondom een terras of loopzone ontstaat. Hier bevinden zich 6 appartementen.

De appartementen krijgen een ruime, lichte en overzichtelijke entree op een van de hoeken van het gebouw aan het Jan van Bijenpad. De bergingen bevinden zich op de begane grond. De kerkzalen krijgen hun eigen entree.

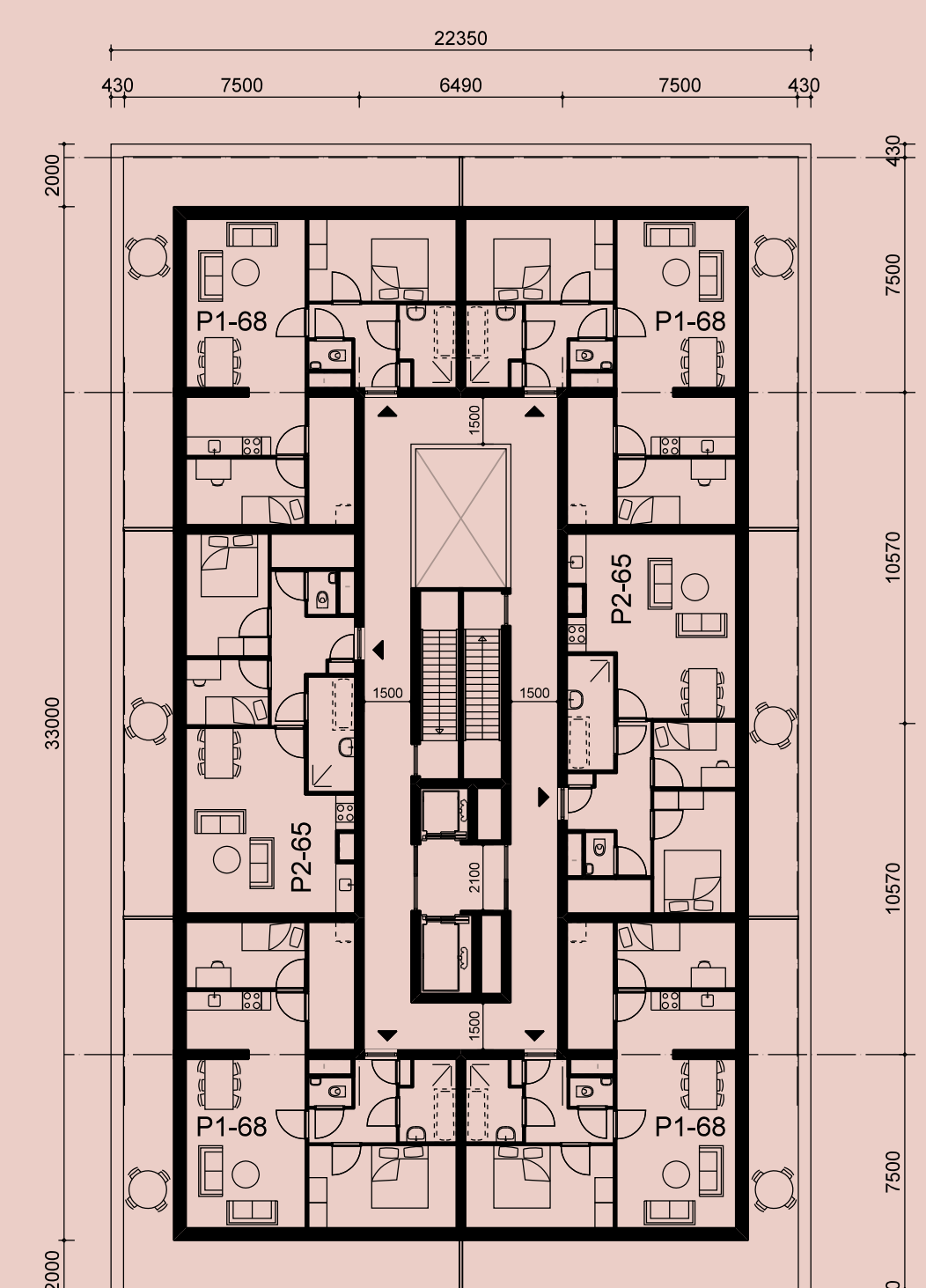
Het gebouw wordt in een rode kleur metselwerk opgetrokken en voorzien van horizontale belijningen die doorlopen in de balkons van het gebouw.



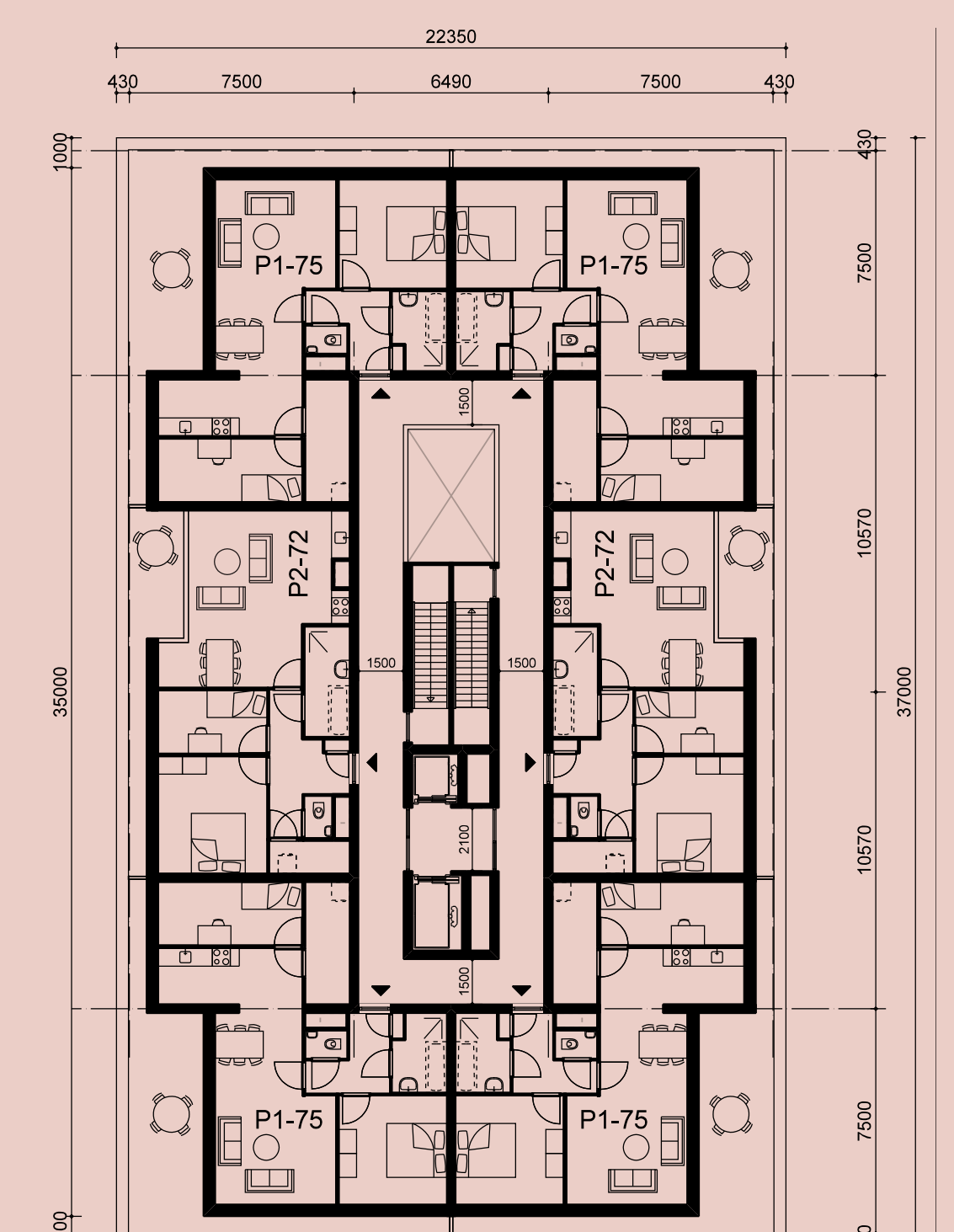
begane grond - 30 bergingen - entree app. - bijeenkomstfunctie
827 m² bvo



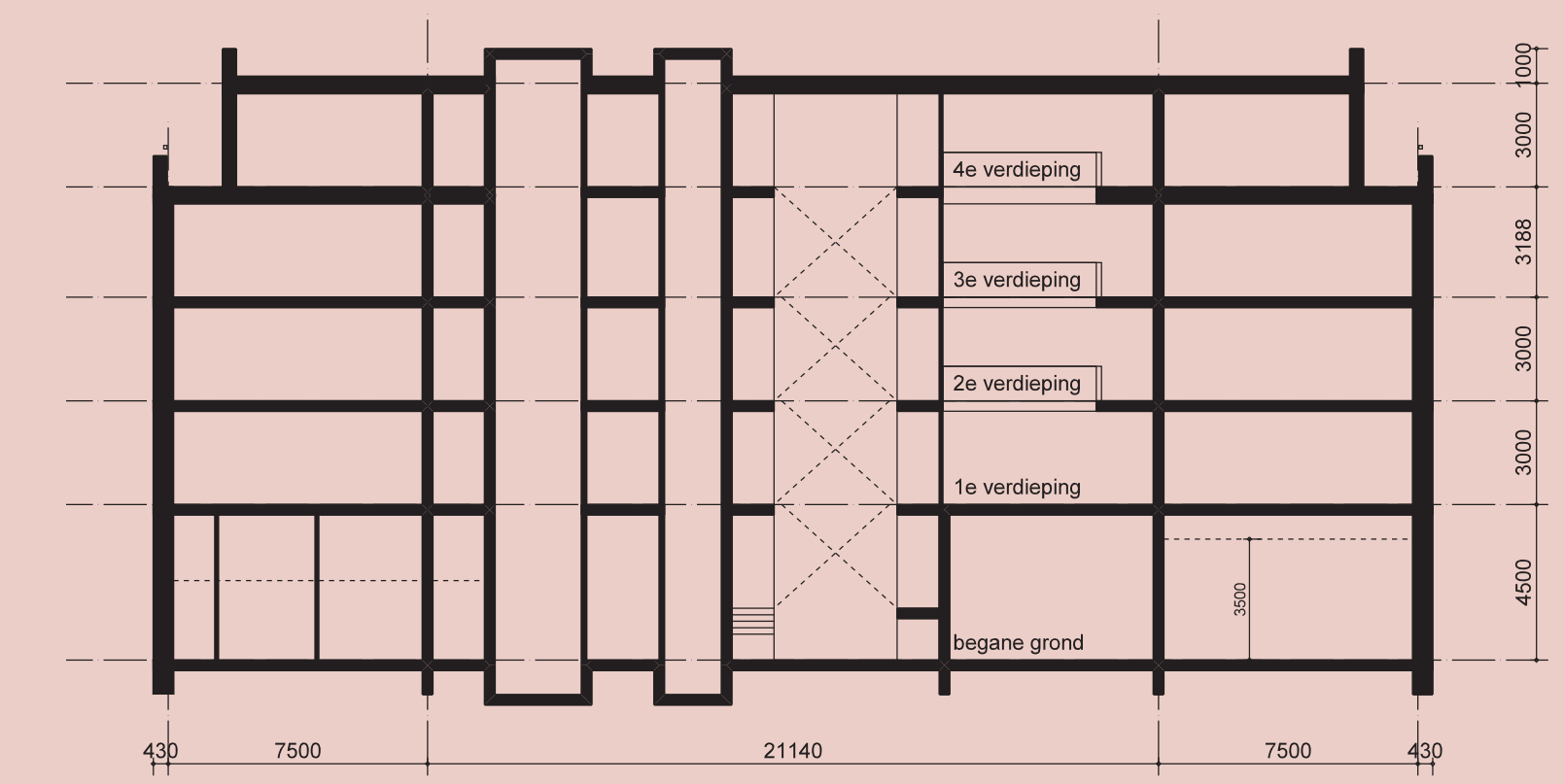
1e t/m 3e verdieping - 8 app. per bouwlaag
827 m² bvo per bouwlaag



4e verdieping - 4 app.
605 m² bvo



4e verdieping VARIANT - 4 app.
652 m² bvo



SITUATIE EN IMPRESSIES